



INSTRUCTION

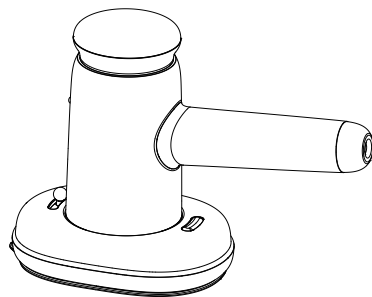
FG-H001WPro

蒸汽挂烫机

操作说明书

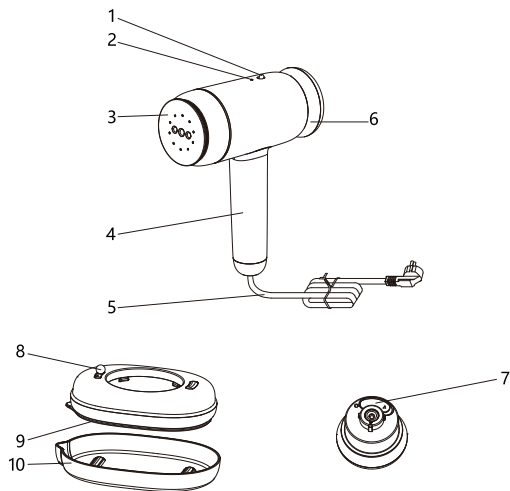
使用产品之前，请仔细阅读说明书，
并妥善保管以供日后参考。

Read this user manual carefully before
you use the appliance and keep it for
future reference.



FAGOR 

产品组成



- | | | |
|---------|---------|--------|
| 1:蒸汽钮 | 2:指示灯 | 3:出汽面板 |
| 4:手柄 | 5:电源线 | 6:水箱 |
| 7:加水盖 | 8:底座拨动钮 | 9:底座面板 |
| 10:底座托盘 | | |

装箱清单

名称	装箱数量
底座托盘	1
绒布袋	1
机体	1

注意事项

请您使用此产品时，必须遵守相关的安全措施，包括在使用本产品之前，请仔细阅读此说明书的所有条款。

使用期间注意事项：

- 在产品连接电源之前，请先检查产品电压与当地的电压是否符合。
- 如果产品带有接地插头，则必须将其插至接地线的插座。
- 在产品接通电源期间，使用者切勿离开。
- 请不要对准人体或动物喷蒸汽，以免被烫伤。
- 请勿让儿童、没有独立行为能力或缺乏相关使用经验的人独自使用本产品，以免发生危险。
- 在维修、清洁、加水或清洗的时候，请拔掉电源插头。
- 禁止先启动电源再加水的操作方式，以防干烧。
- 请勿在水箱中加入热水，防止变形。
- 请勿在水箱中加入清洗剂等溶液，切勿将香水、淀粉或其他化学药品注入水箱。
- 为了避免电路过载，请不要同时使用其它大功率电器。
- 在您使用本产品时请小心装有热水的水箱部分，倒置时谨防被水箱内的热水烫伤。
- 电器漏汽、漏水时，请立即停止使用并请专业人员进行维修。
- 使用完毕后请让电器自然冷却。
- 禁止将本产品淋雨或暴晒。
- 严禁将电源线挂在桌边或接触任何发热表面。
- 禁止将发热面板接触不耐高温物体或用皮肤触摸发热面板及其周围高温区域，防止造成损坏以及烫伤。
- 如电源线损坏，为了避免危险，必须由制造商专业人士来进行更换或维修。

18. 当本产品损坏时，请不要继续使用，将其带到指定场所维修，不可自行拆卸。错误的组装可能在使用时导致漏电。
19. 除去产品上的塑料保护套，使用前放直并理顺电线。
20. 第一次使用时，可让它放蒸汽几分钟。这将除去任何由于制造过程中可能残留的气味。（水箱内可能会有残留水珠，这是正常现象该产品出厂前会逐一进行产品质量测试，请您放心使用）
21. 当你打开电器包装时，请保管好所有物件，防止丢失。
22. 在充液和清洁时，应将电源插头拔掉。
23. 使用本挂烫机时要注意防止由于蒸汽喷溅而引发的危险。
24. 通电即加热，停机请务必拔掉插头。

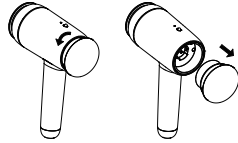
技术参数

产品名称	蒸汽挂烫机		
产品型号	FG-H001WPro		
额定电源	220V ~ 50Hz	额定功率	1000W
水箱容量	100mL		
产品尺寸	主机169x76x210mm，整机257x121x179mm		
执行标准	GB4706.1-2005/GB4706.84-2007		

操作说明

一、产品加水及熨烫使用说明

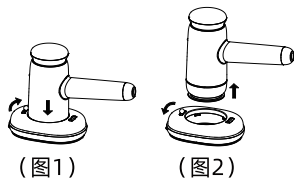
1. 旋转并取下水箱。（下图为水箱装取方法，只需旋转一定角度，您也可以根据水箱上的提示标识来操作）



2. 打开加水盖注入自来水，微微倾斜水箱，直至加满为止，然后装回水箱。必须确保水箱里的水至少有三分之一以上。（请注意水箱的上下顺序，按照水箱底部的标识安装水箱）
3. 将电器连接到电源插座接通电源，挂烫机顶部的指示灯绿色和橙色循环闪烁，等待挂烫机预热45秒左右后，指示灯橙色常亮，预热完成，您可以开始使用，推动蒸汽按钮开关出蒸汽，这时灯显示绿色。（注意蒸汽开和关指示符号）本产品可以垂直或水平熨烫，您可以将衣物挂起来垂直熨烫，也可以将衣物平铺在熨衣板上水平熨烫。
4. 首次使用，电源插头通电后，不管蒸汽开关处在任何位置，都不出蒸汽。45秒预热完成后，拨动顶部开关可关闭和开启蒸汽。拨动蒸汽开关（所处位置从 关蒸汽 推到 开蒸汽，或者所处位置从 开蒸汽- 关蒸汽- 开蒸汽）
5. 产品使用完毕后，请您倒空水箱内的水，并建议您继续通电加热且按下蒸汽按钮10秒左右直至不出蒸汽为止，然后关闭电源，让其自然冷却。

二、大面板熨烫功能

- 大面板需要套上才可操作，拨动底座拨钮后卡到位即可，如下(图1):
- 大面板需要脱卸时，拨动底座拨钮后打开即可，如下(图2):



衣物护理

- 蒸汽挂烫机是非常易于使用的，适合大多数服装，窗帘，以及清爽的装饰面料，在大多数的织物上都可以使用。
- 检查布料背后是否透气，以免蒸汽聚集在布料上将布料打湿。
- 检查衣物口袋确保口袋没有物品。
- 检查衣物背面是否有容易被蒸汽损坏的物体。
- 建议不要在金属配件周围使用挂烫机，高温蒸汽会导致金属配件褪色。按下蒸汽按钮时，你会感到震动同时听到轻微的嗡嗡声，这是正常现象。
- 放开蒸汽按钮就会停止出蒸汽。

维护与保养

- 请不要使用粗糙的磨蚀性清洁剂或溶剂。
- 请不要把蒸汽挂烫机浸在水里或其他溶液里。
- 不可坠落，抛掷或试着去弯曲它。
- 请不要尝试拆卸分解电器。
- 每次使用后请倒空水箱。
- 避免在潮湿的地方存放电器。
- 避免靠近热源或太阳直射存放电器。

- 清洁保养产品前，必须关机且确认机器冷却。
- 为延长挂烫机使用寿命，建议使用时在水箱中加入纯净水。
- 定期进行一次清洗除垢，用水冲洗水箱以去除水箱内的残留物，清洗后需倒空，晾干水箱，以防水垢积聚。
- 请用湿布擦拭熨烫面板，始终确保蒸汽出孔干净、无结垢、无堵塞。


故障排除

故障现象	产生原因	解决方法
蒸汽指示灯不亮	电源插座是否松动	重新换插座口
	内部零件故障	送维修
水箱漏水	水箱加水盖未正确关闭	关紧水箱盖
	密封圈老化	送维修
水箱变型	加入热水	送维修
	加入其他化学试剂	
挂烫机工作时产生响亮的抽水声	水泵正在工作	正常现象
	水箱内无水	往水箱内加水
	水箱未正常安装	检查水箱安装是否正常

***注：**发生故障按照以上方法无效时，应立即与客服人员联系，切勿自行拆卸、维修和安装，以免发生危险。

有害物质限制使用标识表						
部件名称	铅 (Pb)	汞 (Hg)	镉 (Cd)	六价铬 (Cr(VI))	多溴联苯 (PBB)	多溴二苯醚 (PBDE)
塑料件	0	0	0	0	0	0
电源线	X	0	0	0	0	0
底板	0	0	0	0	0	0
线路板组件	X	0	X	0	X	X
螺丝	0	0	0	0	0	0
包装贴纸	0	0	0	0	0	0
硅胶件	0	0	0	0	X	X

- O：表示该有害物质在该部件所有均质材料中的含量均在GB/T 26572规定的限量要求之下。
- X：表示该有毒有害物质至少在该部件的某一均质材料中的含量超出GB/T 26572规定的限量要求。“X”的部件表明，由于目前全球的技术和工艺水平限制而无法实现非环保类物质或元素的完全替代，后续随着技术上的改进将逐步改进。

 有害物质 限制标志	环保使用期限10年：表示本产品中含有的有害物质不会发生外泄或突变，用户在产品说明书所述情况下正常使用本产品不会对环境造成严重污染或对其人身、财产造成严重损害的期限。 箭头循环标志：表示本产品可回收利用。超过使用期限或经过维修无法正常工作后，不应被随意丢弃，请交由正规回收渠道以及有废弃电器电子产品处理资格的企业处理，正确的处理方法请查阅国家或当地有关旧电器电子产品的处理规定。
--	---

以上标识均依据中国有害物质限制使用管理办法及其配套标准SJ/T11364要求执行。本产品长期使用不会对人体产生危害，请放心使用。

售后保修卡

WARRANTY CARD

- 1.当需要委托修理时，应提供相关购买单号及本保修卡，才能得到相应的服务。
- 2.本保修卡只发行一次，请妥善保管。

产品名称		型 号	
购买日期		保修期限	
姓 名		电话号码	
地 址			

维修记录表

维修日期	故障情况	配件更换	费 用	用户签名	维修签名

本说明适用本公司蒸汽挂烫机，保修卡中所有内容仅供用户使用与维护时参考，具体以实物为准，如果您在使用上仍有问题，请联系购买店铺客服，我们将竭诚为您服务！最终解释权归本公司所有。

服务条款

- 本产品执行全国新三包规定，整机包修1年。三包有效期自开具发票之日计算，三包范围仅限家庭使用。
- 购机发票作为产品三包凭证。



生产商：宁波迈臣科技有限公司
地 址：宁波市奉化区溪口镇葛丰路1号
网 址：www.fagor-sda.com.cn
服务热线：400-696-6691



轻松一扫 即享好礼
FAGOR家电官方服务